

BOLARDO

APASEO

CLAVE: BOLAPA027

Especificaciones del producto

Fabricación:
Acero al carbón

Diámetro disponible:
4", 6", 8" y 10"

Espesor disponible:
CED 30 y 40

Maquinado:
Parte superior y banda reflejante

Instalación:
Ahogamiento en concreto / Taquete expansivo

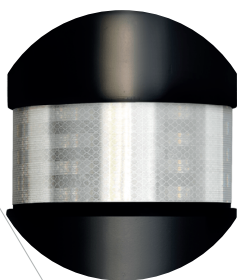
Reflejante:
3M, alta intensidad grado ingeniería prismático

Acabado:
Pintura electrostática con pre tratamiento de fosfato de zinc

Color:
El requerido



Reflejante



Medidas nominales

Dimensiones:

Ancho: 17 cm
Alto: 65 cm
Ancho banda reflejante: 5 cm

